

EDUCACIÓN INCLUSIVA DE PERSONAS CON DISCAPACIDAD

Astrid Yarley Usuga Rueda
Docente de Apoyo UAI

TEMAS A TRATAR

- Definición de Discapacidad
 - Persona con Discapacidad
 - Definición de Inclusión
 - Educación Inclusiva
 - Estudiantes con discapacidad en la institución
 - Tipos de discapacidad evidenciadas en los estudiantes
 -
-

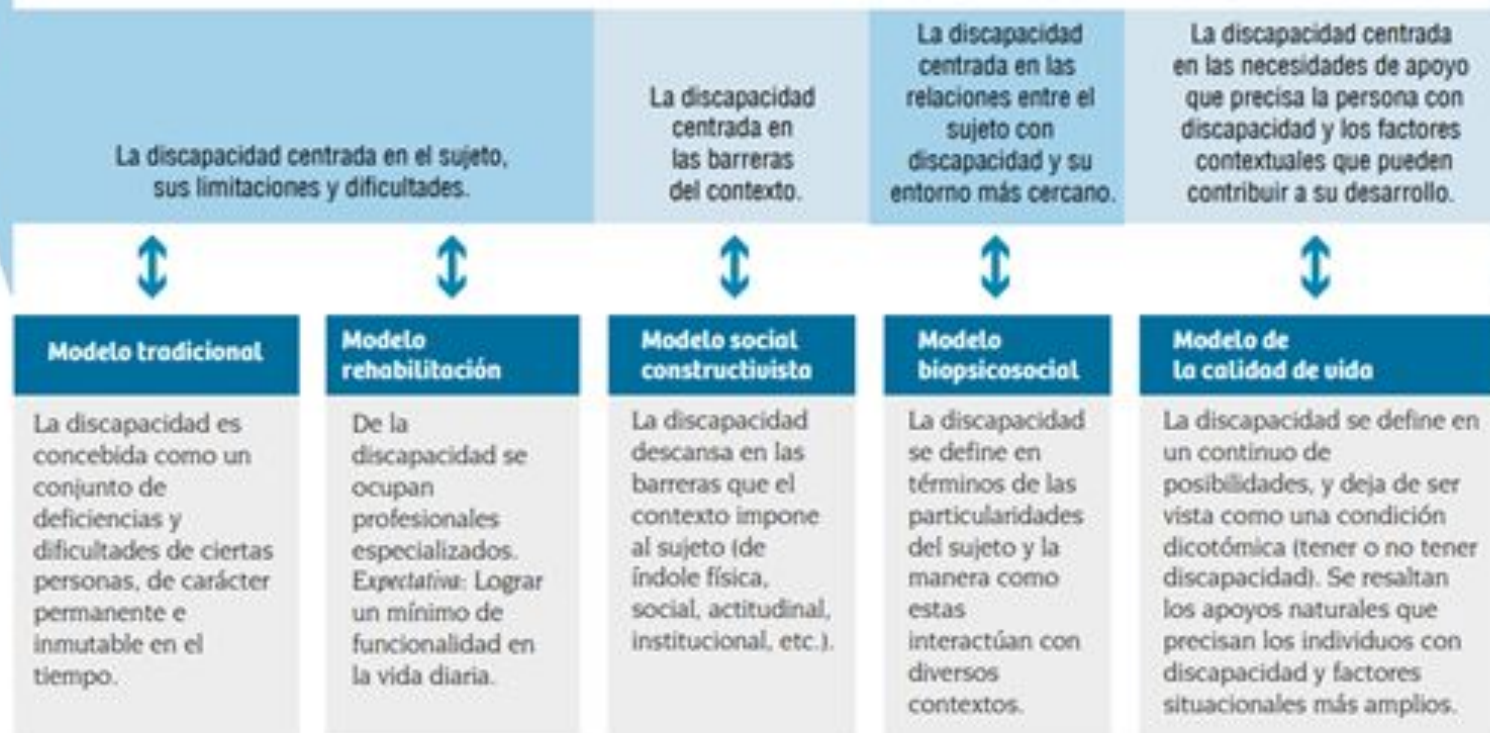
“Las personas con discapacidad tienen capacidades para aprender. Es labor de la escuela reconocer sus potencialidades, destrezas y habilidades, y trabajar en pro de desarrollarlas y enriquecerlas”



¿QUÉ ES DISCAPACIDAD?



Gráfico 1. Modelos que han abordado el concepto de discapacidad desde el siglo XIX hasta la actualidad



Fuente: Ministerio de Educación Nacional - MEN (2016).

Entenderemos la discapacidad como un conjunto de características o particularidades que constituyen una limitación o restricción significativa en el funcionamiento cotidiano y la participación de los individuos, así como en la conducta adaptativa, y que precisan apoyos específicos y ajustes razonables de diversa naturaleza



Personas con discapacidad



Es un individuo en constante desarrollo y transformación



Que cuenta con limitaciones significativas en los aspectos físico, mental, intelectual o sensorial



que, al interactuar con diversas barreras (actitudinales, derivadas de falsas creencias, por desconocimiento, institucionales, de infraestructura, entre otras)



pueden impedir su participación plena y efectiva en la sociedad

“Las personas con discapacidad pueden requerir de apoyos precisos o adaptaciones concretas para alcanzar o acercarse lo más que puedan a las metas de aprendizaje que ha fijado el sistema educativo”



INCLUSIÓN



Se refiere a todas las oportunidades de participación en las que la persona se siente involucrada y satisfecha, con voz y voto. Se evalúa a través de indicadores relacionados con integración, participación, accesibilidad y apoyos (Verdugo y cols., 2009; Verdugo, Gómez, Arias y cols., 2013).



EDUCACIÓN INCLUSIVA

Hace referencia a todas aquellas habilidades para reconocer, favorecer, impulsar y valorar la diversidad, con especial atención a las situaciones de vulnerabilidad, cuyas acciones comportan el respeto a la diferencia, vivir con otros y garantizar la participación equitativa de todos los miembros de la comunidad

“la educación inclusiva es aquella que parte del hecho de que todos los estudiantes pertenecen y forman parte del sistema educativo y, por tanto, “todos pueden aprender y desarrollarse en la vida normal de la escuela y de la comunidad. Lo que cuenta es la diversidad; se parte del hecho de que la diversidad ofrece mayores oportunidades de aprendizaje a todos sus miembros”



ESTUDIANTES CON DISCAPACIDAD AM



SEXTO

12 Estudiantes con
Discapacidad



OCTAVO

12 estudiantes con
discapacidad



DÉCIMO

7 estudiantes con
discapacidad



TOTAL

31 Estudiantes con
Diagnóstico de
Discapacidad en la
jornada de la Mañana

ESTUDIANTES CON DISCAPACIDAD PM



SEPTIMO

11 Estudiantes con
Discapacidad



NOVENO

4 Estudiantes con
Discapacidad



ONCE

2 Estudiante con
Discapacidad



TOTAL

17 Estudiantes con
Diagnóstico de
Discapacidad en la
jornada de la Tarde

TOTAL



48 Estudiantes con Discapacidad

- Autismo
 - Dispraxia
 - Psicosocial- Mental
 - Sensorial auditiva
 - Discapacidad Múltiple
-

DISCAPACIDAD EN EL PASCUAL

Trastorno del espectro autista - TEA

Afecta el desempeño de funciones intelectuales, psicosociales, la voz y el habla, incidiendo en las relaciones interpersonales



DISPRAXIA

La dispraxia se refiere a problemas con el movimiento. Eso incluye dificultad en cuatro habilidades clave:

- Habilidades motoras finas
- Habilidades motoras gruesas
- Planificación motora
- Coordinación

PSICOSOCIAL - MENTAL

En esta categoría se encuentran aquellas personas-estudiantes que presentan en forma permanente alteraciones de conciencia, orientación, energía, impulso, atención, temperamento, memoria, personalidad y en las conductas psicosociales, entre otras. Pueden presentar diferentes grados de dificultad en la ejecución de actividades que implican organizar rutinas, manejar el estrés y las emociones; interactuar y relacionarse con otras personas; al igual que en actividades, de educación, trabajo, comunitarias, sociales y cívicas.

En esta categoría se incluyen personas con desórdenes mentales expresados en comportamientos o expresiones emocionales inadecuadas, como la esquizofrenia, la bipolaridad, trastornos de ansiedad manifestados a través de trastorno obsesivo compulsivo, mutismo selectivo, psicosis, entre otras, quienes requieren de tratamiento psiquiátrico para poder ser incluidos al sistema educativo, ya que pierden el contacto con la realidad

SENSORIAL AUDITIVA

alteraciones en las funciones auditivas como localización, tono, volumen y calidad de los sonidos. Quienes tienen esta condición pueden presentar diferentes grados de dificultad en la recepción y producción de mensajes verbales en el desarrollo de sus actividades cotidianas incluidas las escolares.

Para aumentar el nivel de independencia los estudiantes con estas condiciones pueden requerir de la ayuda de intérpretes, audífonos, implantes, sistemas de frecuencia modulada- FM y apoyos pedagógicos, entre otros.

- Los usuarios de castellano oral - tienen baja audición o hipoacusia, pueden requerir audífonos, sistemas de frecuencia modulada y apoyos pedagógicos

DISCAPACIDAD MULTIPLE

Cuando tiene 2 o más discapacidades

La educación inclusiva es aquella que parte del hecho de que todos los estudiantes pertenecen y forman parte del sistema educativo y, por tanto, “todos pueden aprender y desarrollarse en la vida normal de la escuela y de la comunidad. Lo que cuenta es la diversidad; se parte del hecho de que la diversidad ofrece mayores oportunidades de aprendizaje a todos sus miembros”



La invitación es a promover culturas basadas en el respeto a la diferencia, la aceptación de ritmos de aprendizaje particulares y específicos para todos y cada uno de sus estudiantes, y eliminar aquellas barreras que impidan la participación efectiva de los miembros de la comunidad en la vida en sociedad.

MUCHAS GRACIAS