



SECRETARÍA de EDUCACIÓN de MEDELLÍN
INSTITUCIÓN EDUCATIVA JUAN XXIII
PLAN DE APOYO

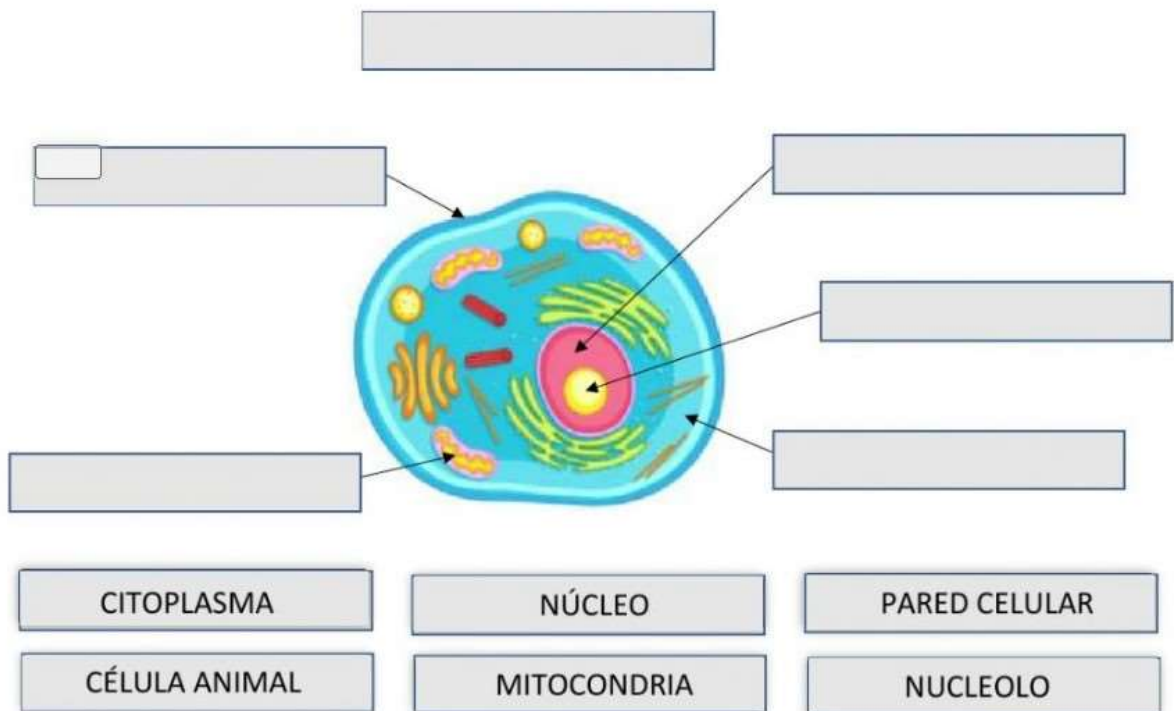
ASIGNATURA /AREA	<i>Ciencias Naturales</i>	GRADO:	<i>Quinto</i>
PERÍODO	<i>I</i>	AÑO:	<i>2024</i>
NOMBRE DEL ESTUDIANTE			

LOGROS:

- Identifica la célula y sus partes como unidad estructural y funcional de los seres vivos y sus niveles de organización.
- Clasifica los niveles de organización los niveles de organización su estructura y función.
- Relaciona las funciones celulares con vivencias cotidianas y el con vivencias cotidianas y el cuerpo humano.
- Identifica la estructura celular y la organización celular de acuerdo a sus funciones

ACTIVIDADES PRÁCTICAS A DESARROLLAR:

1. acomoda los nombres de las células y sus partes



2. relaciona las dos columnas

1. Son todas las estructuras complejas que cumplen funciones como la alimentación, el desarrollo, la reproducción y las interacciones con otros organismos, incluyendo el intercambio energético con el medio que los rodea.

2. Es la unidad básica estructural, funcional, de origen y hereditaria de todos los seres vivos.

3. Organismos que están formados por una sola célula.

4. Organismos que están formados por dos o más células.

5. Son las células que cuentan con un núcleo.

6. Nombre que reciben las células que no poseen núcleo.

7. Son las tres funciones vitales de la célula.

8. Función que hace relación a los estímulos que recibe del medio ambiente y responde a ellos.

9. Es el proceso de formación de nuevas células a partir de una célula madre, por medio de la división celular.

10. Es la incorporación, transformación y asimilación de los alimentos.

11. Son células productoras ya que obtienen energía a partir de moléculas inorgánicas como el agua, los minerales, el dióxido de carbono y la energía solar.

12. Estas células son consumidoras ya que obtienen su energía a partir de moléculas orgánicas como las proteínas, los carbohidratos y lípidos.

CÉLULAS EUCARIÓTAS

REPRODUCCIÓN

HETERÓTROFAS

LA CÉLULA

NUTRICIÓN

SERES VIVOS

AUTÓTROFAS

CÉLULAS PROCARIÓTICAS

RELACIÓN

UNICELULARES

RELACIÓN, REPRODUCCIÓN Y NUTRICIÓN.

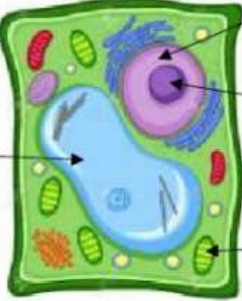
PLURICELULARES

3. escribir falso o verdadero de acuerdo sea el caso

- Las células eucariotas presentan núcleo.
- La membrana plasmática separa el medio interno celular del externo
- El citoplasma está formado por los orgánulos celulares, el citosol y el núcleo.
- El citoplasma está formado por los orgánulos celulares, el citosol y el núcleo.
- No se había observado ninguna célula hasta la invención del microscopio.
- Los primeros microscopios se inventaron a principios del siglo XVII.
- Los primeros microscopios se inventaron a principios del siglo XVII.

4. Acomoda los nombres de las células y sus partes

CÉLULA ANIMAL MITOCONDRIA NUCLEOLO

_____ →  _____

_____ → _____

_____ → _____

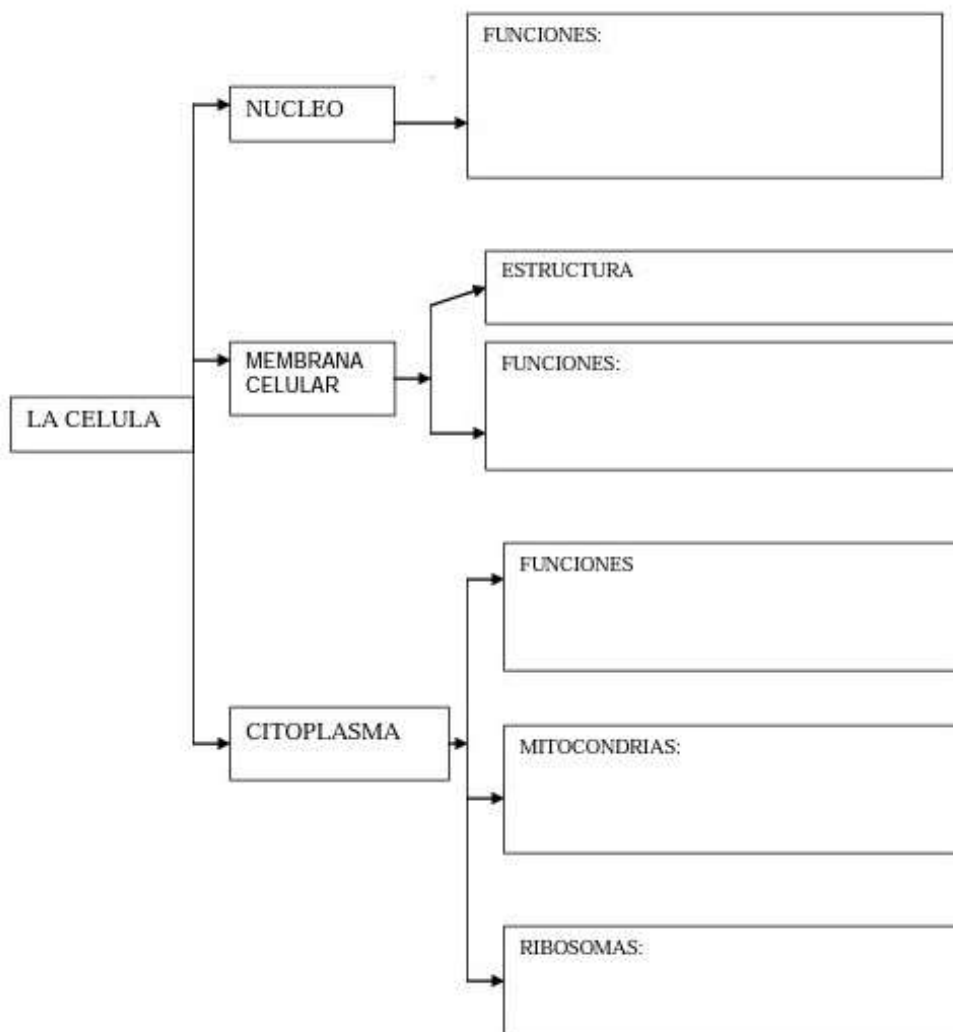
PARED CELULAR NUCLEOLO CÉLULA VEGETAL

NÚCLEO CLOROPLASTO VACUOLA

5. En el siguiente cuadro, coloca una X en cuales estructuras están en las células Animales y cuales en las vegetales

	CÉLULA ANIMAL	CÉLULA VEGETAL
NÚCLEO		
MATERIAL GENÉTICO (ADN)		
MITOCONDRIAS, COMPLEJO DE GOLGI, RETÍCULO ENDOPLÁSMICO, LISOSOMAS		
CITOESQUELETO		
RIBOSOMAS		
CLOROPLASTOS		
VACUOLA		
MEMBRANA CELULAR		
PARED CELULAR		
CENTRÍOLOS		

6. complete el siguiente mapa conceptual con las funciones de los organelos celulares



RECURSOS: –hojas de block. Internet, periódicos, colores, tijeras, marcadores y demás materiales necesarios para la realización del plan de apoyo

OBSERVACIONES:

Los trabajos deben estar presentados en hojas de block tamaño carta, con portada y legajada en una carpeta, debe tener buena presentación, orden y coherencia, el estudiante debe utilizar este taller para estudiar la sustentación, que complementara la recuperación del primer periodo

FECHA DE ENTREGA DEL TRABAJO

FECHA DE SUSTENTACIÓN

NOMBRE DEL EDUCADOR(A)

FIRMA DEL EDUCADOR(A)

.