

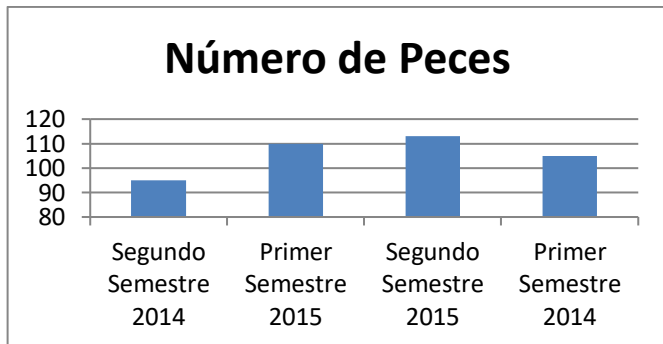
Lee atentamente cada pregunta y escoge la opción correcta de respuesta, señalándola con una X en el cuadro de respuestas.

1. La contaminación del aire es un problema ambiental causado por la presencia de algunos gases en la atmósfera. En el siguiente gráfico muestra la contribución de los gases que contaminan el aire. Manuel le explica a Diana que el gas que más influye en la contaminación del aire es el:



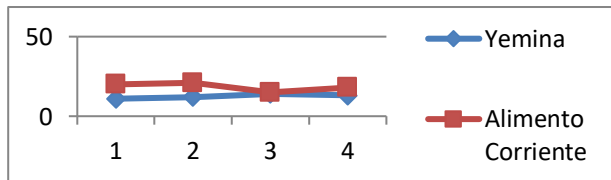
- A. metano                                      B. ozono  
 C. óxido de nitrógeno                      D. dióxido de carbono

2. En el siguiente gráfico se muestra el número de peces criados en el estanque durante los dos últimos años. En el 2014 se criaron en total



- A. 227 peces                                      B. 200 peces  
 C. 222 peces                                      D. 112 peces

3. Un trabajador de la granja les contó a los niños que durante un tiempo dio a algunas gallinas un alimento tradicional y a otras un alimento nuevo llamado Yemina, para investigar el efecto en la producción de huevos. En la siguiente gráfica se muestra el resultado. De acuerdo con la gráfica ¿qué debería hacer el trabajador?



- A. Seguir dando Yemina a las gallinas porque aumenta la producción de huevos  
 B. No seguir dando Yemina a las gallinas porque acaba con la producción de huevos.  
 C. No seguir comprando Yemina porque baja la producción de huevos.  
 D. Seguir comprando Yemina porque no afecta la producción de huevos.

4. Se han introducido 9 balotas de igual forma y tamaño en una bolsa oscura. 2 balotas son amarillas, 2 balotas son negras, 1 balota es verde y las demás balotas son azules. Francisco toma sin mirar una balota de la bolsa. Lo más probable es que esta balota sea

- A. Amarilla    B. Negra    C. Azul    D. Verde

5 La siguiente tabla muestra la relación que hay entre el número de recién nacidos mensualmente en un hospital con su respectivo peso en gramos.

PESO EN GRAMOS	N. DE RECIÉN NACIDOS
2600	6
2800	15
3000	7
3200	5
3400	5

La moda de este grupo de datos es:

- A. 3000 gramos    C. 2800 gramos  
 B. 2600 gramos    D. 3400 gramos

6. Observa la tabla que registra la estatura y la edad de los integrantes del equipo de baloncesto de la I.E La Paz.

JUGADOR	JUAN	MATEO	SAMUEL	SANTIAGO	NICOLA
EDAD	14	10	12	12	10
ESTATURA	140	139	140	143	145

¿Cuál es el promedio de edad de los jugadores del equipo de baloncesto?

- A. 13    B. 11    C. 16    D. 10

7. Los papás de Diego, un niño de 11 años de edad, se van a separar. Están discutiendo ante un juez porque el papá quiere que Diego viva con él, pero la mamá quiere que Diego viva con ella. En esta situación, ¿Diego a qué tiene derecho?

- A. A dejar de estudiar hasta que la situación se resuelva.  
 B. A que el juez lo escuche y tenga en cuenta su opinión.  
 C. A verse con su papá sin que su mamá se entere.  
 D. A denunciar a sus papás por la separación.

8. Dos compañeras de un colegio están hablando sobre lo injusta que es una profesora, pues siempre regaña y castiga a todos los estudiantes sin importar quién fue el que se portó mal. ¿Qué pueden hacer las estudiantes para cambiar esta situación?

- A. Nada, pues la profesora tiene derecho a castigar a todos los alumnos.  
 B. Portarse mal, para que cuando las castiguen sea por una razón justa.  
 C. Hablar con el personero para que discuta la situación con el gobierno escolar.

D. Cada vez que alguien se porte mal, contarle a la profesora quien fue.

9. En el salón de clase de la mamá de Samuel hay compañeros con las siguientes edades 25, 15, 28, 29, 25, 26, 21, 26, ¿cuál es la moda en estas edades?

- A. 28      B. 25      C. 21      D. 26

10. En una fiesta se encontraron niños con las siguientes edades 7, 8, 9, 10, 12, 9, 6, 11. ¿La mediana de estas edades es:

- A. 3      B. 4      C. 9      D. 5

11. Al encuestar los estudiantes de quinto grado se encontró que en el tiempo libre realizan las siguientes actividades: 15 niños les gusta leer, 23 van a cine, 18 juegan bingo, 43 juegan fútbol, y 6 juegan en el celular. La media de estas preferencias es:

- A. 21      B. 51      C. 71      D. 81

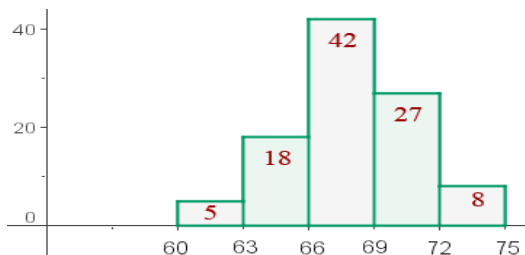
12. En una empresa familiar de arepas se produjeron el lunes 67 paquetes de arepas el martes 64, el miércoles 74, el jueves 67, el viernes 75, el sábado 59 y el domingo 64. ¿Cuál es la moda en esta producción?

- A. 75 y 64      B. 59 y 75      C. 64 y 67      D. 74 y 75

13. En un colegio realizaron la siguiente tabla con las edades de los estudiantes de quinto 9,10,11,9,12,10,9,11,9,9,12 ¿Cuál es la moda en estos datos?

- A. 10      B. 13      C. 9      D. 14

14. El histograma de la distribución correspondiente al peso de 100 alumnos de Bachillerato es el siguiente:



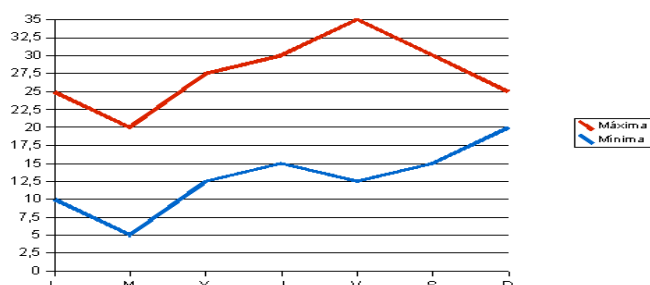
En el histograma ¿Cuál es la mediana?

- A. 75      B. 67      C. 42      D. 69

15. La mediana de las siguientes series de números es: 3, 5, 2, 6, 5, 9, 5, 2, 8.2, 2, 3, 5, 5, 5, 6, 8, 9.

- A. 8      B. 6      C. 3      D. 5

En esta gráfica están representadas las temperaturas máximas y mínimas de una semana:



16. Qué día hubo la temperatura más alta?

- A. Viernes      B. jueves      C. Miércoles      D. Lunes

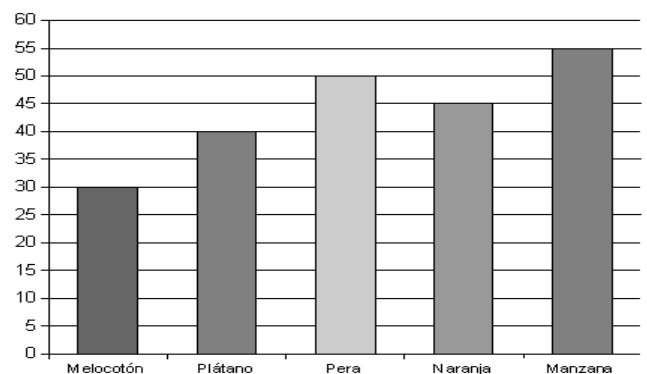
En la gráfica de sectores se ha representado la actividad profesional de una localidad:



17. ¿A qué se dedican la mayoría de las personas?

- A. Industria      B. Servicios  
C. Agricultura      D. Ninguna de las anteriores

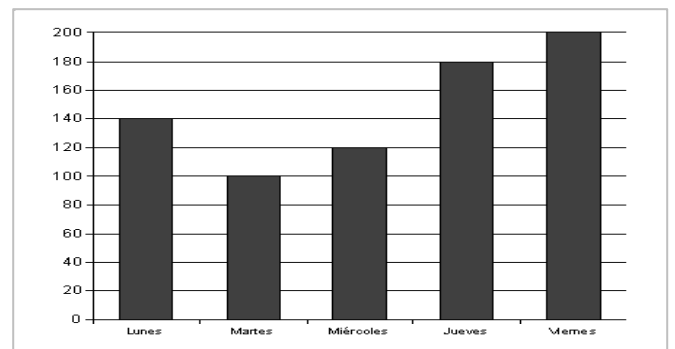
18. El frutero ha representado sus ventas en un diagrama de barras los kilos de fruta que ha vendido.



¿Cuántos Kilos de pera ha vendido?

- A. 75      B. 85      C. 95      D. 50

19. Juan ha representado en el diagrama de barras el número de personas que han participado en las actividades de la "Semana Cultural".



¿Cuántos participantes hubo en los tres primeros días?

- A. 200      B. 160      C. 360      D. 180

20. De acuerdo a la pregunta anterior cuál es la mediana?

- A. 200      B. 180      C. 140      D. 120