



### ACTIVIDAD DE APOYO.

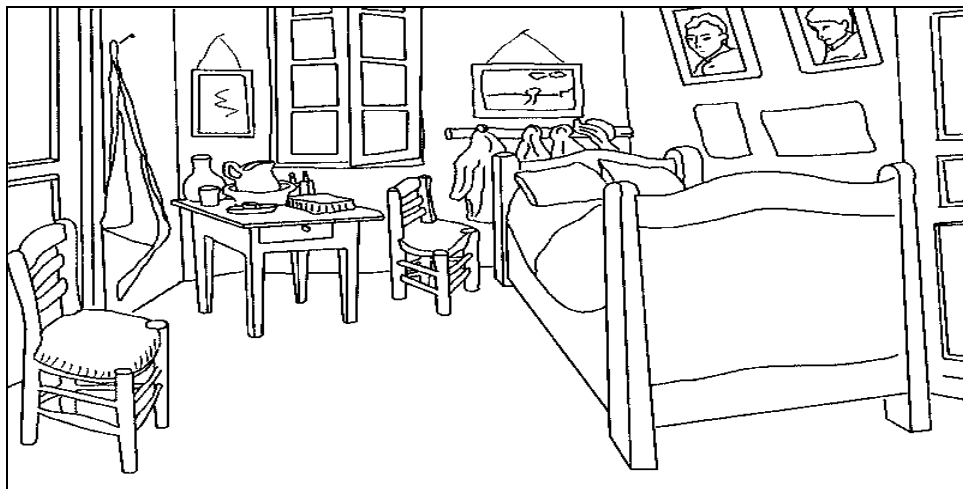
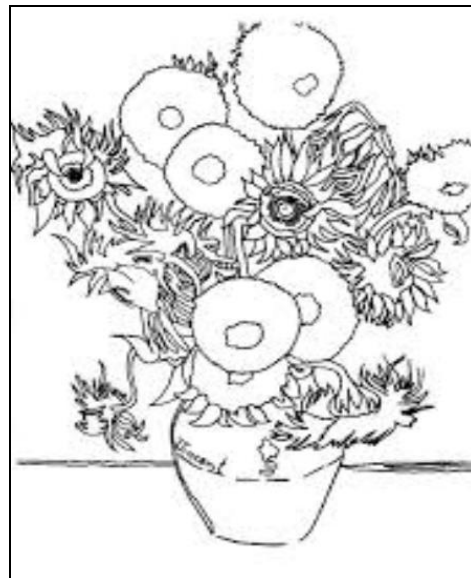
**NOTA:** TENIENDO EN CUENTA TODOS LOS INDICADORES DE LOGRO DESARROLLADOS DURANTE EL PERÍODO II Y QUE USTED DE ACUERDO A SU PROCESO NO ALCANZÓ, LO INVITO(A) A REFORZAR ESTOS TEMAS REALIZANDO LOS EJERCICIOS A MANO.

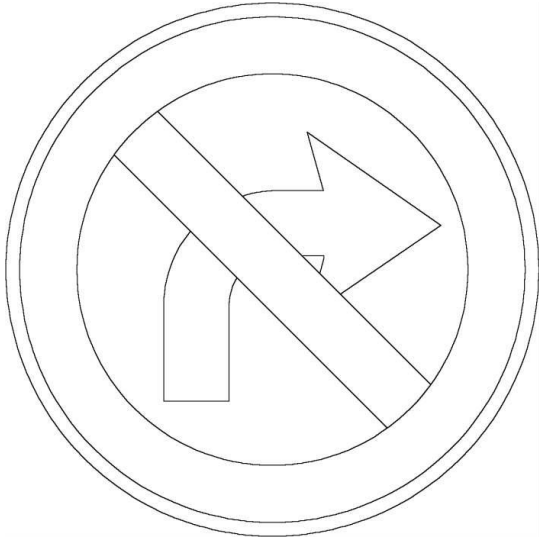
- Debe realizarlo en hojas de block, con portada de presentación (con o sin raya, a su gusto, para solucionar las consultas).
- Letra legible.
- Buena ortografía y evitar los tachones o enmendaduras (será motivo de rebaja en la nota)
- Debe sustentar la actividad de apoyo al momento de entregarlo (El docente le hará preguntas referente a los temas consultados)
- La nota será 3.0, ya que es un refuerzo.
- Deberá firmar el acta donde certifica que sustento la actividad de apoyo y de no sustentar también deberá firmar.

### DESCRIPCION DE LAS ACTIVIDADES PEDAGOGICAS A DESARROLLAR:

#### REALIZAR UNA CONSULTA SOBRE:

1. En hojas de block, realice los siguientes dibujos, deben ser de tamaño de la hoja de block y aplicar colores.





Consultar:

2. Bellas Artes
3. Artes Plásticas
4. Arte abstracto
5. Arte contemporáneo
6. Arte barroco
7. Arte gótico
8. Arte pop
9. Realizar un crucigrama con las palabras del punto 2 al 8.
10. Aplicar los diferentes tipos de líneas vistos en clase al siguiente dibujo, utilizar colores para hacer las líneas:

