



Estudiante de acuerdo a lo aprendido durante el periodo realice las siguientes actividades de recuperación.

Nombre _____

Las partes de una planta



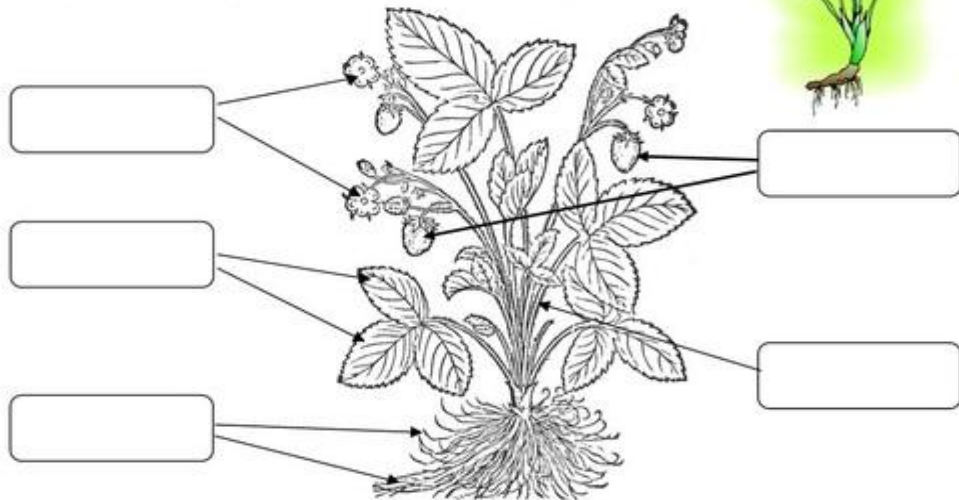
Las plantas tienen tres partes principales: las raíces, el tallo y las hojas. Las raíces crecen bajo tierra y sujetan la planta al suelo. También absorben agua y nutrientes. El tallo crece por encima de la tierra y distribuye el alimento por toda la planta. Las hojas fabrican el alimento para la planta.

Además, algunas plantas tienen también flores y frutos. Las flores son las partes reproductoras de la planta. De ellas se forman los frutos que contienen las semillas.



1. Ordena las palabras. Después, rotula las partes de la planta.

- ashoj
- efsorl
- iserca
- tursof
- lolta



2. Relaciona cada parte de la planta con lo que hace.

- | | |
|----------|---|
| hojas ● | • permiten que la planta se reproduzca |
| raíces ● | • toman agua y nutrientes del suelo |
| frutos ● | • elaboran el alimento |
| tallos ● | • fijan la planta al suelo |
| flores ● | • lleva el alimento a todas las partes de la planta |
| | • incluyen las semillas |

© Bilingual Planet

3. Relacione con una línea el proceso del ciclo de vida de una planta, uniendo cada número con la imagen correspondiente

1

2

3

4

5

6

El Ciclo de Vida de las Plantas



- 4. Recorte y pegue imágenes de las clases de plantas (medicinales, ornamentales, frutales)
- 5. Nombre y dibuje cinco formas de cuidar las plantas
- 6.

Une cada tipo de hábitat con su animal característico:



- ESCORPIÓN
- GUSANO
- PINGÜINO
- LORO
- TIBURÓN
- ORCA
- MONO
- TIGRE
- MOSQUITO
- LINCE
- CIGÜEÑA
- MEDUSA



- 7. Adaptaciones de los animales al medio

I. Observas las imágenes.
Une con una línea las estructuras externas que le ayudan adaptarse a su medio ambiente

Patas		Las aletas le sirven al pez
Alas		para movilizarse nadando
Aletas		en un medio acuático
Piel		
Patas		



Institución Educativa Ciudadela las Américas

Docente: Gladys Giraldo – Jorge Barrera- Maristella valencia
Área o asignatura: Ciencias Naturales

ACTIVIDAD DE APOYO
SEGUNDO PERIODO
GRADO SEGUNDO
AÑO 2018

TENER EN CUENTA

- Entregar en la fecha establecida
- mucho orden y limpieza
- Hojas grapadas o legajadas
- las actividades deben ser realizadas por el estudiante no por el acudiente