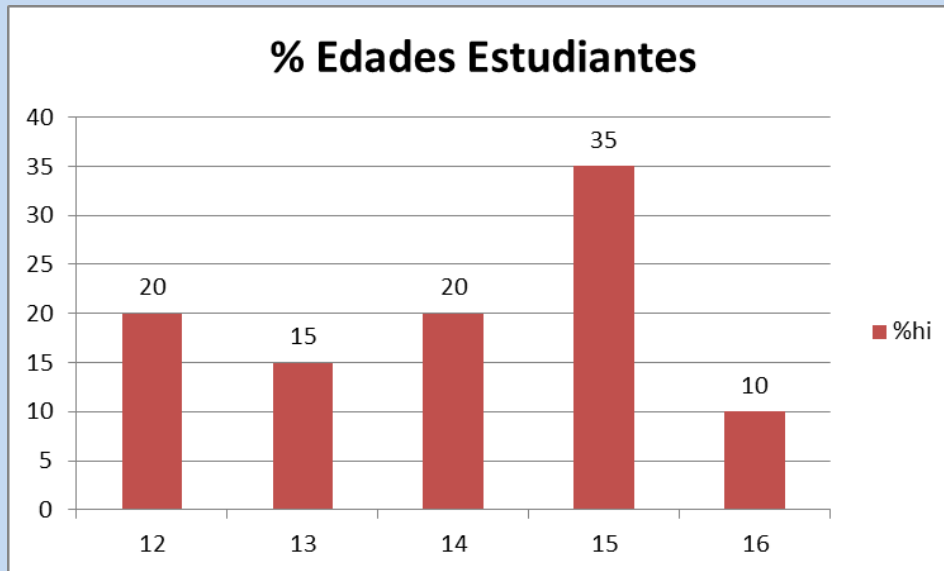


PRUEBA DE PERIODO 1 MATEMÁTICAS CLEI

4

1 En la I.E.H.A.G, se realiza la siguiente investigación con respecto a la situación de extraedad que presentan los estudiantes grados sextos, se elige una muestra de 20 estudiantes; se realiza una encuesta donde se les pregunta: ¿Qué edad tienes?, La información recolectada se representa en la siguiente gráfica:



¿Cuál tabla corresponde a la información recolectada?

TABLA DE FRECUENCIAS DATOS NO AGRUPADOS							
¿Qué edad tienes?	Frecuencia Absoluta	Frecuencia Absoluta Acumulada	Frecuencia Relativa	Frecuencia Relativa Acumulada	Porcentaje Frecuencia Relativa	Porcentaje Frecuencia Relativa Acumulada	media promedio
X_i	f_i	F_i	h_i	H_i	$\%h_i$	$\%H_i$	$x_i \cdot f_i$
12	4	4	0,200	0,2	20	20	48
13	3	7	0,150	0,35	15	35	39
14	4	11	0,200	0,55	20	55	56
15	7	18	0,350	0,9	35	90	105
16	2	20	0,100	1	10	100	32

A.

TABLA DE FRECUENCIAS DATOS NO AGRUPADOS

¿edad ienes?	Frecuencia Absoluta	Frecuencia Absoluta Acumulada	Frecuencia Relativa	Frecuencia Relativa Acumula	Porcentaje Frecuencia Relativa	Porcentaje Frecuencia Relativa Acumula	media promedio
X_i	f_i	F_i	h_i	H_i	$\%h_i$	$\%H_i$	$x_i \cdot f_i$
12	3	3	0,150	0,15	15	15	36
13	4	7	0,200	0,35	20	35	52
14	4	11	0,200	0,55	20	55	56
15	7	18	0,350	0,9	35	90	105
16	2	20	0,100	1	10	100	32

TABLA DE FRECUENCIAS DATOS NO AGRUPADOS

¿edad ienes?	Frecuencia Absoluta	Frecuencia Absoluta Acumulada	Frecuencia Relativa	Frecuencia Relativa Acumula	Porcentaje Frecuencia Relativa	Porcentaje Frecuencia Relativa Acumula	media promedio
X_i	f_i	F_i	h_i	H_i	$\%h_i$	$\%H_i$	$x_i \cdot f_i$
12	3	3	0,150	0,15	15	15	36
13	4	7	0,200	0,35	20	35	52
14	5	12	0,250	0,6	25	60	70
15	6	18	0,300	0,9	30	90	90
16	2	20	0,100	1	10	100	32

TABLA DE FRECUENCIAS DATOS NO AGRUPADOS

¿edad ienes?	Frecuencia Absoluta	Frecuencia Absoluta Acumulada	Frecuencia Relativa	Frecuencia Relativa Acumula	Porcentaje Frecuencia Relativa	Porcentaje Frecuencia Relativa Acumula	media promedio
X_i	f_i	F_i	h_i	H_i	$\%h_i$	$\%H_i$	$x_i \cdot f_i$
12	3	3	0,150	0,15	15	15	36
13	4	7	0,200	0,35	20	35	52
14	5	12	0,250	0,6	25	60	70
15	7	19	0,350	0,95	35	95	105
16	1	20	0,050	1	5	100	16

2 ¿Cuál es la moda?

- A. 14
- B. 15
- C. 13
- D. 12

3 ¿Cuál es el promedio o media?

- A. 14
- B. 15
- C. 13
- D. 12

4 ¿Cuál es la mediana?

- A. 12
- B. 15
- C. 13
- D. 14

5 ¿Qué porcentaje de estudiantes tiene 15 años?

- A. 20
- B. 15
- C. 35
- D. 10

6 ¿Qué porcentaje de estudiantes tiene 16 años?

- A. 20
- B. 15
- C. 35
- D. 10

7 ¿Qué porcentaje de estudiantes tiene 12 años?

- A. 20
- B. 15
- C. 35
- D. 10

8 ¿Qué porcentaje de estudiantes tiene entre [12-14] años?

- A. 20
- B. 35
- C. 55
- D. 90

9 ¿Qué porcentaje de estudiantes tiene entre [13-14] años?

- A. 20
- B. 35
- C. 55
- D. 25

10 ¿Qué porcentaje de estudiantes tiene entre [15-16] años?

- A. 20
- B. 10
- C. 30
- D. 90